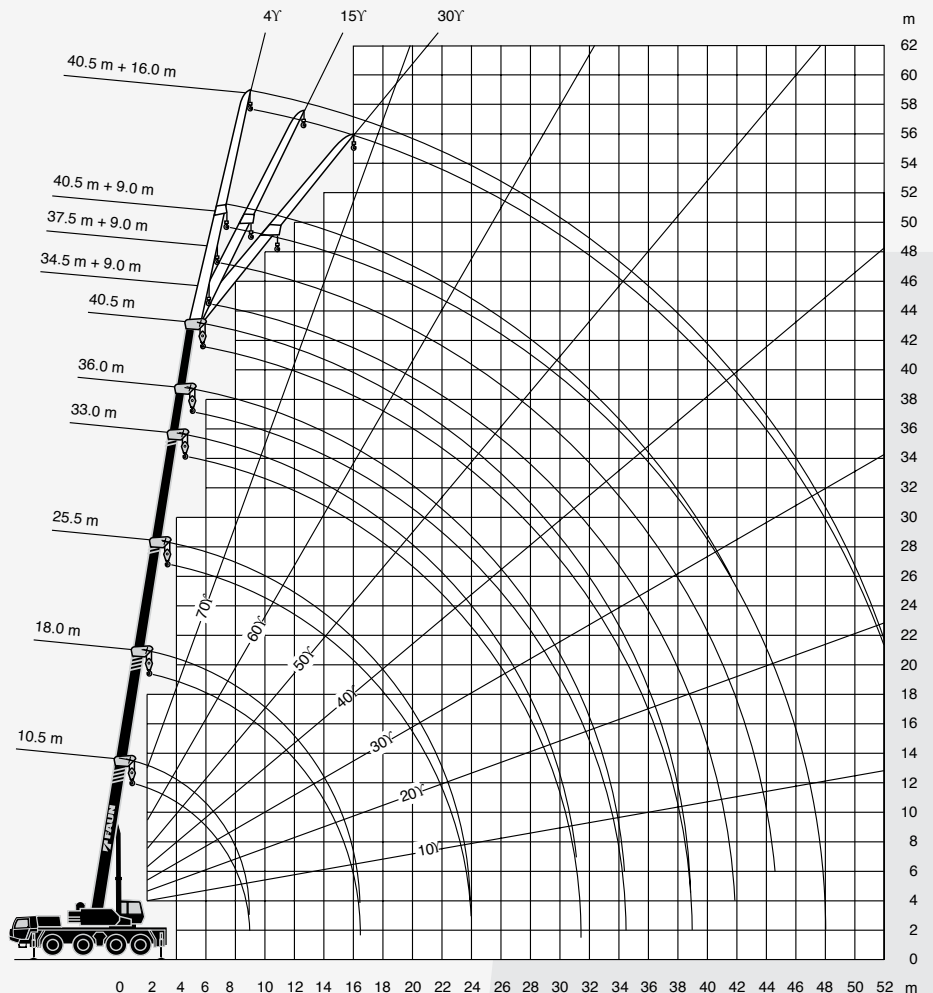
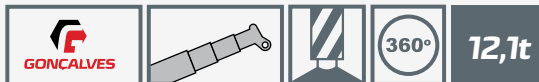


### Especificações Técnicas

Capacidade Total	75 t a 3 m	
Dimensões:		
Comprimento	Largura	Altura
12.870 mm	2.750 mm	3.650 mm
Lança Principal 5 seções	10,5 m - 40,5 m	
Lança Auxiliar 2 seções	9,0 m - 16,0 m	
Peso:		
Peso Bruto em transição	48.000 kg	
Peso Bruto em operação	60.100 kg	
Moitão:		
Capacidade	Polias	Peso
75 t	5	600 kg
40 t	4	400 kg
20 t	3	200 kg
6 t	0	150 kg





**Tabela de carga da Lança Principal com contrapeso de 12,1 ton.**

*Patolas inteiramente estendidas (360º)*

m	10.5m**	10.5m	14.2m	18.0m	18.0m	25.5m	25.5m	33.0m	33.0m	36.0m	37.5m	40.5m
	3.0	75.0	-	-	-	-	-	-	-	-	-	-
3.0	60.0	55.0	-	-	-	-	-	-	-	-	-	-
3.5	56.0	50.5	-	-	-	-	-	-	-	-	-	-
4.0	51.2	46.7	38.0	32.0	28.0	-	-	-	-	-	-	-
4.5	46.8	43.3	38.0	32.0	28.0	-	-	-	-	-	-	-
5.0	41.0	40.4	38.0	32.0	28.0	20.0	15.0	-	-	-	-	-
6.0	30.8	34.5	33.8	32.0	27.1	20.0	15.0	13.5	11.0	-	-	-
7.0	23.5	29.2	28.5	28.4	24.3	19.0	14.6	13.5	11.0	12.0	10.0	-
8.0	18.7	25.2	24.4	24.4	22.1	18.1	14.2	13.5	10.5	12.0	10.0	9.0
9.0			21.3	21.2	20.2	17.1	13.7	12.8	10.0	12.0	9.8	9.0
10.0			18.7	18.7	18.5	15.4	13.3	12.2	9.5	12.0	9.6	8.7
11.0			16.4	16.1	17.0	13.9	12.5	11.5	8.8	11.3	9.4	8.4
12.0			14.2	13.8	14.7	12.4	11.8	10.9	8.1	10.6	9.3	8.2
14.0				10.6	11.4	10.3	10.7	9.1	7.0	9.2	9.0	7.6
16.0				8.4	9.2	8.4	9.2	7.7	6.1	7.9	7.7	7.1
18.0						6.8	7.6	6.6	5.4	6.8	6.7	6.1
20.0						5.6	6.3	5.7	4.9	5.9	5.8	5.3
22.0						4.5	5.3	4.7	4.4	5.1	5.1	4.6
24.0								3.8	4.0	4.5	4.3	4.1
26.0								3.1	3.6	3.7	3.7	3.6
28.0								2.5	3.3	3.0	3.0	3.1
30.0								2.0	3.0	2.5	2.5	2.6
32.0										2.1	2.1	2.2
34.0										1.7	1.8	1.8
36.0												1.4
38.0												1.2



**Tabela de carga do JIB com contrapeso de 12,1 ton.**

*Patolas inteiramente estendidas (360º)*

m	34.5m + 9,0m			37.5m + 9,0m			40.5m + 9,0m			40.5m + 16,0m		
	4º	15º	30º	4º	15º	30º	4º	15º	30º	4º	15º	30º
10.0	6.00	4.60	-	5.00	-	-	4.50	-	-	-	-	-
11.0	6.00	4.60	-	5.00	-	-	4.50	-	-	-	-	-
12.0	6.00	4.60	3.20	5.00	4.30	3.10	4.50	3.70	-	2.50	-	-
14.0	5.19	4.10	2.99	5.00	4.30	3.10	4.10	3.70	3.00	2.50	2.10	-
16.0	4.57	3.71	2.80	4.52	3.91	2.88	3.86	3.52	2.88	2.50	2.10	1.50
18.0	4.07	3.38	2.62	4.02	3.57	2.71	3.61	3.33	2.76	2.45	1.98	1.50
20.0	3.65	3.10	2.47	3.61	3.28	2.56	3.37	3.15	2.64	2.40	1.85	1.42
22.0	3.31	2.87	2.34	3.26	3.04	2.43	3.02	2.89	2.50	2.35	1.73	1.35
24.0	3.01	2.66	2.22	2.97	2.80	2.31	2.72	2.65	2.38	2.13	1.62	1.28
26.0	2.76	2.48	2.11	2.71	2.59	2.20	2.43	2.46	2.27	1.94	1.51	1.22
28.0	2.54	2.33	2.02	2.39	2.39	2.10	2.11	2.28	2.18	1.78	1.42	1.17
30.0	2.24	2.19	1.94	2.08	2.22	2.02	1.84	2.02	2.09	1.65	1.34	1.12
32.0	1.95	2.07	1.86	1.80	1.95	1.94	1.59	1.75	1.90	1.53	1.27	1.07
34.0	1.70	1.81	1.80	1.56	1.69	1.80	1.37	1.51	1.64	1.43	1.21	1.03
36.0	1.45	1.55	1.60	1.34	1.45	1.54	1.17	1.30	1.40	1.33	1.14	0.99
38.0	1.15	1.20	1.20	1.16	1.25	1.30	1.00	1.11	1.19	1.26	1.09	0.96
40.0	0.85	0.90	0.90	0.90	0.95	0.95	0.82	0.92	0.99	1.11	1.04	0.93
42.0				0.65	0.70	0.70	0.65	0.70	0.70	0.97	1.00	0.91
44.0				0.40	0.40	0.35	0.40	0.45	0.45	0.82	0.95	0.88
46.0										0.70	0.80	0.86
48.0										0.55	0.60	0.65
50.0										0.35	0.40	0.45