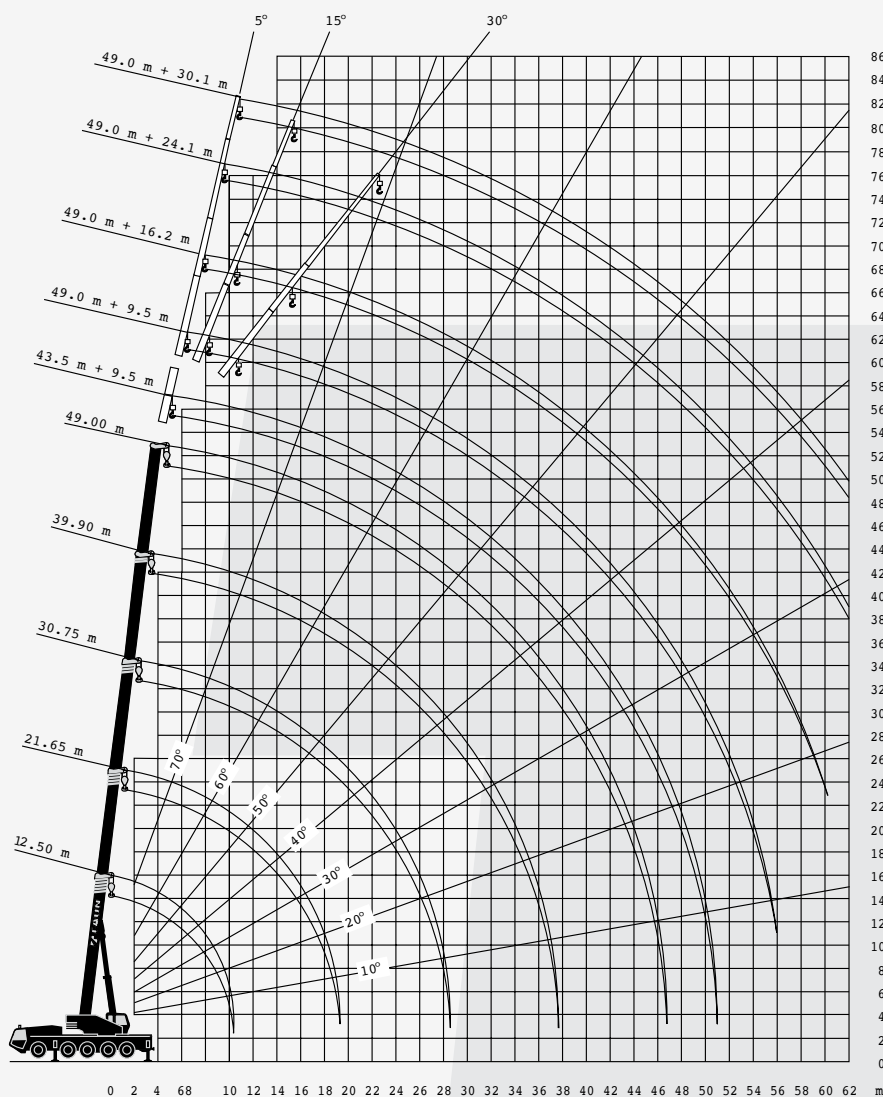


Especificações Técnicas		
Capacidade Total	130 t a 3,0 m	
Dimensões:		
Comprimento	Largura	Altura
14.550 mm	2.950 mm	3.890 mm
Lança Principal 5 seções	12,5 m - 49,0 m	
Lança Auxiliar 4 seções	9,5 m - 30,1 m	
Peso:		
Peso Bruto em transição	60.000 kg	
Peso Bruto em operação	90.400 kg	
Moitão:		
Capacidade	Polias	Peso
130 t	9	1.500 kg
80 t	5	800 kg
25 t	1	300 kg
8t	0	200 kg



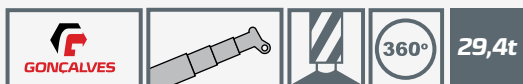


Tabela de carga da Lança Principal com contrapeso de 29,4 ton.

Patolas inteiramente estendidas (360º)

m	12.5 m**		12.5 m	21.65 m	21.65 m	30.75 m	30.75 m	39.90 m	39.90 m	49.00 m
	3.0	130.0***	112.0	50.0	21.0	-	-	-	-	-
3.5	114.0	103.0	50.0	21.0	-	-	-	-	-	-
4.0	98.5	90.0	50.0	21.0	34.0	21.0	-	-	-	-
4.5	88.0	81.0	50.0	21.0	34.0	21.0	-	-	-	-
5.0	79.5	73.5	50.0	21.0	34.0	21.0	-	-	-	-
6.0	68.0	62.5	50.0	21.0	34.0	21.0	21.0	21.0	-	-
7.0	59.0	54.0	50.0	21.0	34.0	21.0	21.0	21.0	13.0	-
8.0	51.5	47.0	45.5	21.0	33.0	21.0	21.0	21.0	13.0	-
9.0	46.0	42.0	40.8	21.0	29.8	21.0	21.0	21.0	13.0	-
10.0	36.0	36.0	37.0	21.0	27.1	21.0	21.0	21.0	13.0	-
11.0			35.0	21.0	24.8	21.0	21.0	20.0	13.0	-
12.0			30.0	21.0	22.8	21.0	20.3	18.8	13.0	-
14.0			23.5	21.0	19.5	20.8	17.3	16.1	13.0	-
16.0			18.7	20.2	16.9	18.8	15.0	14.0	13.0	-
18.0			15.2	16.7	14.7	16.8	13.1	12.3	11.6	-
20.0					12.1	14.3	11.5	10.9	10.3	-
22.0					10.1	12.1	10.2	9.7	9.3	-
24.0					8.4	10.4	9.1	8.8	8.5	-
26.0					7.0	9.0	8.2	8.1	7.6	-
28.0					5.8	7.7	7.1	7.4	6.9	-
30.0							6.0	6.6	6.3	-
32.0							5.2	5.8	5.7	-
34.0							4.4	5.1	5.2	-
36.0							3.8	4.4	4.5	-
38.0									3.9	-
40.0									3.4	-
42.0									2.9	-
44.0									2.5	-
46.0									2.1	-



Tabela de carga do JIB com contrapeso de 29,4 ton.

Patolas inteiramente estendidas (360º)

m	43.5m + 9.5m			49.0m + 9.5m			49.0m + 16.2m			49.0m + 24.1m			49.0m + 30.1m		
	5º	15º	30º	5º	15º	30º	5º	15º	30º	5º	15º	30º	5º	15º	30º
10.0	10.0	-	-	7.50	-	-	-	-	-	-	-	-	-	-	-
11.0	10.0	-	-	7.50	-	-	-	-	-	-	-	-	-	-	-
12.0	10.0	7.20	-	7.50	6.50	-	5.50	-	-	-	-	-	-	-	-
14.0	9.40	7.20	5.20	7.50	6.50	5.00	5.50	4.20	-	-	-	-	-	-	-
16.0	8.75	6.95	5.20	7.50	6.50	5.00	5.50	4.20	3.20	-	-	-	-	-	-
18.0	8.15	6.70	5.05	7.05	6.20	5.00	5.25	4.20	3.10	3.00	-	-	-	-	-
20.0	7.55	6.45	4.95	6.65	5.95	4.90	5.05	4.05	3.00	2.85	2.45	-	2.00	-	-
22.0	6.85	6.05	4.80	6.20	5.65	4.75	4.80	3.85	2.95	2.70	2.30	-	2.00	-	-
24.0	6.25	5.70	4.60	5.60	5.40	4.65	4.55	3.70	2.85	2.55	2.15	1.70	1.85	1.55	-
26.0	5.75	5.40	4.40	5.10	4.95	4.50	4.20	3.50	2.75	2.40	2.00	1.60	1.65	1.40	-
28.0	5.30	5.05	4.25	4.65	4.55	4.40	3.85	3.35	2.70	2.20	1.85	1.55	1.50	1.30	-
30.0	4.85	4.70	4.10	4.20	4.20	4.10	3.50	3.15	2.60	2.05	1.75	1.45	1.40	1.25	1.05
32.0	4.30	4.40	4.00	3.80	3.85	3.80	3.25	3.00	2.50	1.90	1.65	1.40	1.30	1.15	1.00
34.0	3.85	4.10	3.85	3.45	3.60	3.55	3.00	2.85	2.40	1.75	1.55	1.30	1.15	1.05	0.95
36.0	3.40	3.65	3.75	3.15	3.30	3.30	2.75	2.75	2.35	1.65	1.45	1.25	1.10	1.00	0.90
38.0	3.00	3.20	3.45	2.85	3.00	3.05	2.55	2.55	2.25	1.55	1.35	1.20	1.00	0.90	0.85
40.0	2.65	2.85	3.00	2.50	2.75	2.85	2.35	2.40	2.20	1.45	1.30	1.15	0.90	0.85	0.80
42.0	2.35	2.50	2.65	2.20	2.40	2.60	2.20	2.20	2.10	1.35	1.25	1.10	0.85	0.80	0.75
44.0	1.95	2.15	2.25	1.90	2.10	2.35	2.05	2.05	2.05	1.25	1.15	1.05	0.80	0.75	0.70
46.0	1.70	1.80	1.80	1.60	1.80	1.95	1.90	1.95	1.95	1.20	1.10	1.00	0.70	0.70	-
48.0	1.35	1.35	1.35	1.30	1.50	1.65	1.75	1.80	1.85	1.15	1.05	0.95	-	-	-
50.0	1.00	1.00	-	1.20	1.30	1.30	1.55	1.70	1.70	1.05	1.00	0.90	-	-	-
52.0	-	-	-	0.90	0.95	0.90	1.35	1.50	1.55	1.00	0.95	0.85	-	-	-
54.0	-	-	-	-	-	-	1.15	1.30	1.40	0.95	0.90	0.80	-	-	-
56.0	-	-	-	-	-	-	1.00	1.05	1.15	0.90	0.85	0.80	-	-	-
58.0	-	-	-	-	-	-	0.75	0.80	0.85	0.85	0.80	0.75	-	-	-
60.0	-	-	-	-	-	-	-	-	-	0.80	0.75	0.70	-	-	-